



Weasler®



Крестовины



Weasler предлагает два типа крестовин: стандартные P-Kit и усиленные E-Kit. P-Kit крестовина имеет высокое качество и интервал смазки 8-50 часов, приемлемый для карданных валов широкого спектра назначения. E-Kit крестовины, специально разработанные для работы в тяжёлых условиях, обеспечивают повышенную мощность и увеличенный интервал смазки в 50-250 часов.

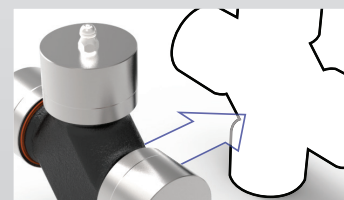
ОСОБЕННОСТИ КОНСТРУКЦИИ



Смазочная втулка (BL) улучшена легкость смазки благодаря более доступному расположению пресс-масленки на чашке



Взаимозаменяемость P-kits и E-kits являются взаимозаменяемыми для всех доступных серий. Так, крестовины E-Kits могут применяться для модернизации любых карданных валов Weasler с P-kits крестовиной



Другие марки крестовины Weasler также взаимозаменяемы со стандартными крестовинами других распространенных марок

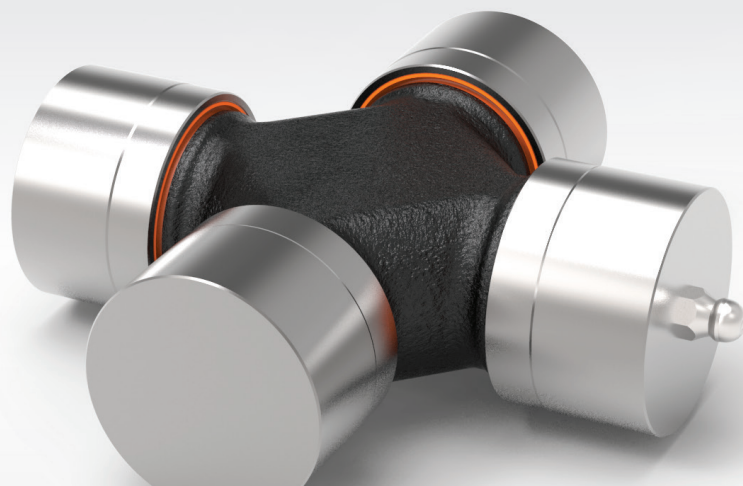
Higher Value • Smarter Solutions



Weasler®



Крестовины E-Kits



E-Kits крестовины отличаются большей мощностью и увеличенными интервалами смазки. Это обеспечивается в том числе новым дизайном уплотнений и подшипников качения, продлевающих срок службы изделий. Благодаря превосходным характеристикам крестовины E-Kits широко используются заводами-производителями техники (OEM).



E-kits легко отличить по
оранжевому цвету уплотнения



Тройное уплотнение лучше удерживает
смазку и препятствует проникновению
грязи



Усиленные игольчатые
подшипники

ЭКСПЛУАТАЦИОННЫЕ ПРЕИМУЩЕСТВА E-KITS

- Увеличенный цикл смазки от 50 до 250 часов
- Взаимозаменяема со стандартными крестовинами других распространенных марок
- Минимизация простоев – реже требуется затратная замены крестовин
- Взаимозаменяема со стандартной крестовиной ("P" kits)
- Увеличенный крутящий момент и срок службы
- Повышенная прочность благодаря использованию стали высоких марок
- Оптимальная конструкция игольчатого подшипника для увеличения срока службы

Weasler Engineering BV
PO Box 266, 6600 AG Wijchen | The Netherlands
Tel: +31 246 489 100
E-mail: sales@weasler.nl

Website: www.weasler.eu

AN
Actuant COMPANY